

Lumiglas Aseptik Schraub-Schauglas-Armatur MV-S

ähnlich DIN 11864.1 (Milchverschraubungen)

Aseptik-Rohrverschraubungen mit metallverschmolzener Schauglasplatte für die visuelle Prozessbeobachtung. Die Gewindestutzen sind zum Anschweißen.

• Einsatz:

Für die Beobachtung des Inneren von Bioreaktoren, Labormischern, Filtern sowie Kesseln, Tanks, Rührwerken, Separatoren, Rohrleitungen und sonstigen in der Regel geschlossenen Behältern.

Vorzugsweise Einsatz im Aseptikbereich und in der Pharmazie- und Lebensmittelindustrie.

• Betriebsbedingungen:

Überdruck: max. 25 bar, Vakuum

• Temperaturen:

Armatur max. 300°C; abhängig vom Ringwerkstoff der metallverschmolzenen Schauglasplatte (METAGLAS®).

• Teile und alternative Werkstoffe

in nebenstehender Ansicht sind:

Pos.	Teil	Werkstoff
1	Nut-Überwurfmutter	Edelstahl 1.4301 (1.4307) oder 1.4404
2+3	metallverschmolzenes Schauglas METAGLAS®	alternativ aus Ringwerkstoffen: 1.4462 bis 280°C 2.4602, 2.4605, 2.4610 bis 300°C, Borosilikatglas, max. 25 bar alternativ: EPDM; HNBR; FKM; MVQ
4	Dichtring	Edelstahl 1.4404 oder 1.4435
5	Anschweißstutzen	

• Montage:

Nach dem Verschweißen des Stutzens (5) in der Behälterwand werden Dichtring (4) und metallverschmolzene Schauglasplatte (2) und (3) in der dargestellten Folge aufgelegt und mit der Nutüberwurfmutter (1) gegen den Anschweißstutzen (5) fest verschraubt.

• Achtung:

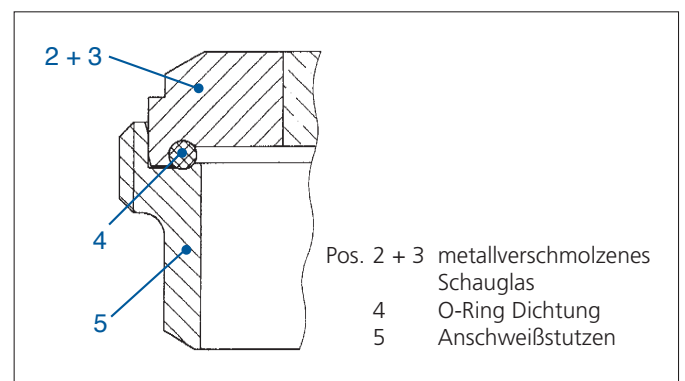
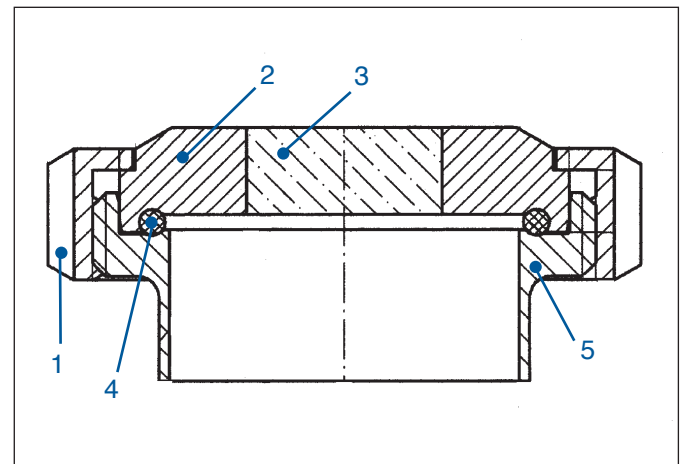
Prüfen Sie und stellen Sie sicher, dass das metallverschmolzene Schauglas (2 + 3) und der O-Ring (4) korrekt in der Armatur (5) liegen!

CE

Datenblatt 01.07

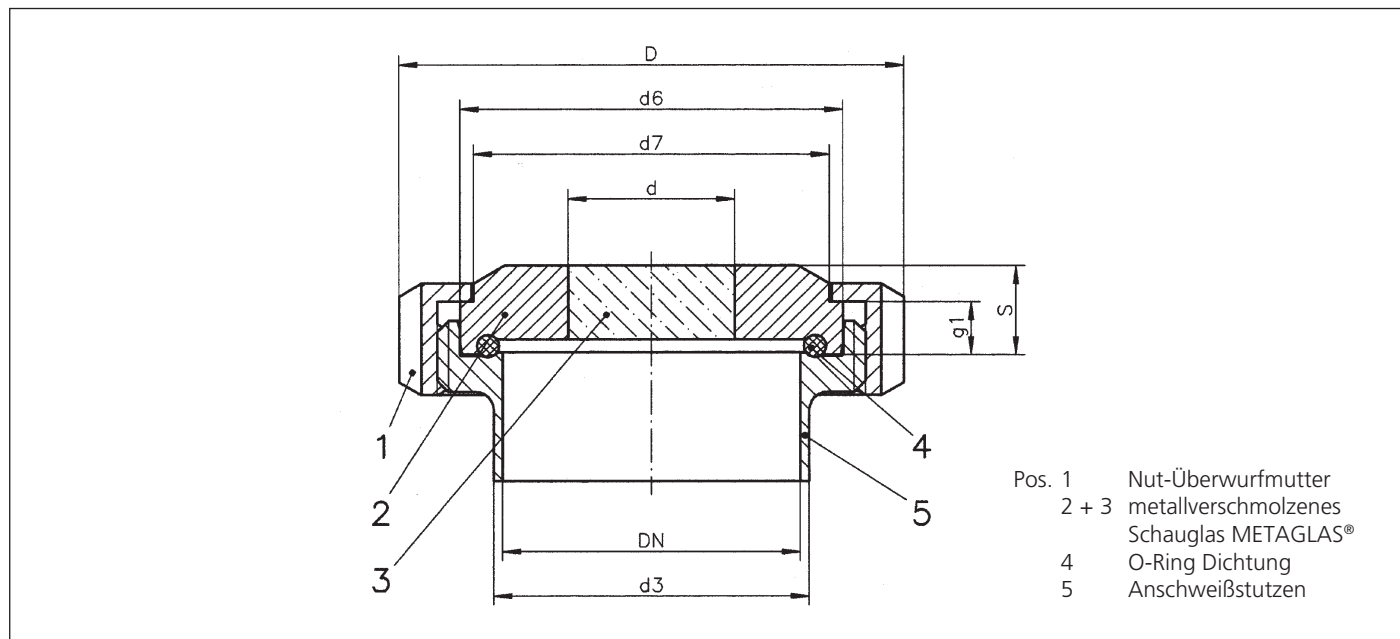


Kompletter Lieferumfang einer Lumiglas Aseptik Schraub-Schauglas-Armatur MV-S



Aufbau einer Lumiglas Aseptik Schraub-Schauglas-Armatur MV-S

• Abmessungen und elektrische Daten für Lumiglas Aseptik Schraub-Schauglas-Armatur MV-S



Größe		1	2	3	4	5
Nennweite	DN	40	50	65	80	100
Armatur	D	78	92	112	127	148
Armatur	d3	41	53	70	85	104
O-Ring		40 x 5	52 x 5	68 x 5	83 x 5	102 x 5
Durchblick	d	28	34	37	47	55
Außen-Ø Unterseite	d6	54,9	66,9	84,9	98,9	118,9
Außen-Ø max. Oberseite	d7	48	61	79	93	114
Stärke gesamt	s	14	15	20	20	25
Stärke	g1	10	11	12	12	15

• Kombinationsmöglichkeiten:

Die Kombination mit verschiedenen Steriltechnik Lumiglas-Leuchten ist möglich. Speziell angepasste Lumiglas-Leuchten im Ex- und Nicht-Ex-Bereich: siehe u. a. Lumiglas-Datenblätter 06.33-S, 06.35-S sowie 07.25 und 07.27.

• Bestellvorgaben: z. B.

- Aseptik-Schraub-Schauglas-Armatur ähnlich DIN 11864.1
- Nennweite: DN 80 PN, max. 25 bar, 300°C
- Werkstoffe bitte angeben!
- Soll die metallverschmolzene Schauglasplatte mit einem Adapter für den Aufsatz einer Steriltechnik Lumiglas-Leuchte versehen werden?



Lumiglas Aseptik Schraub-Schauglas-Armatur MV-S mit aufgesetzter Lumiglas-Leuchte