

• **Modellvarianten und Anschlussdaten:**

| Pos. | Typ USL08-Ex ¹⁾ | Sach-Nr. | Netz V | Halogen-Glühlampe | | | | Temperaturklasse bei maximaler Umgebungstemp. 40° C |
|------|----------------------------|-------------|--------|-------------------|--------|--------------|-------------|---|
| | | | | AC | Socket | Spannung | Sach-Nr. | |
| 1 | (120 V) Sp 35 W | 3540.305.00 | 120 ~ | Reflektorglühl. | E 26 | 120 V / 35 W | 3232.248.00 | T4A |
| 2 | (120 V) FI 35 W | 3540.305.00 | 120 ~ | Reflektorglühl. | E 26 | 120 V / 35 W | 3232.251.00 | T4A |
| 3 | (120 V) Sp 50 W | 3540.306.00 | 120 ~ | Reflektorglühl. | E 26 | 120 V / 50 W | 3232.249.00 | T3B |
| 4 | (120 V) FI 50 W | 3540.306.00 | 120 ~ | Reflektorglühl. | E 26 | 120 V / 50 W | 3232.252.00 | T3B |
| 5 | (120 V) Sp 50 W | 3540.310.00 | 120 ~ | separater Refl. | BA 15d | 120 V / 50 W | 3232.275.00 | T3B |
| 6 | (120 V) Sp 100 W | 3540.308.00 | 120 ~ | separater Refl. | BA 15d | 120 V/100 W | 3232.272.00 | T3B |

¹⁾ Sp = Spot; FI = Flood

• **Zusatzausstattung für Lumiglas-Leuchte USL08-Ex**  + c 

| Gegenstand | Sach-Nr. |
|---|-------------|
| Leuchtenbefestigung: gerade für DN 50 bis DN 100 | 0354.005.00 |
| Leuchtenbefestigung: winkelig für DN 125 bis DN 200 | 0354.006.00 |
| Montageschlüssel für Schraubglas | 6805.002.00 |

• **Bestellvorgaben:**

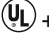

Beispiel: - Lumiglas-Leuchte Typ USL08-Ex
120 V/Sp 100 W, BA 15d
Sach-Nr. 3540.308.00

- Leuchtenbefestigung gerade
Sach-Nr. 0354.005.00

- Montage-Schlüssel für Schraubglas
Sach-Nr. 6805.002.00

UL-gelistete Lumiglas-Leuchten Baureihe USL08-Ex + c T3B, T4A

Datenblatt 07.08

- **Zum Aufsetzen auf Schauglas-Armaturen**
Sowohl für die Kombination von Sicht- und Lichtglas (1-Flansch-Version) als auch für deren separate Anordnung (2-Flansch-Version), einsetzbare Schauglas-Leuchte in **Ex-Ausführung mit integriertem Anschlussraum für drei Anschlussmöglichkeiten**
- **Kompakte Bauweise, hohe Lichtleistung**
- **Blendfreie Ausleuchtung – passend für:**
 - Runde Schauglas-Armaturen nach DIN 28120 / DIN 28121 oder ähnlich ab DN 50
 - Schraub-Schauglas-Armaturen DIN 11851 ab DN 100
 - Durchfluss-Schauglas-Armaturen ab DN 50
- **Großer Lichtaustritt über optimal konstruierte Schraubglas-Öffnung**
- **Einsatz:**
Für die Ausleuchtung des Inneren von Kesseln, Tanks, Bunkern, Silos, Rührwerken und sonstigen in der Regel geschlossenen Behältern und Reaktoren sowie auch Durchfluss-Schaugläsern in **explosionsgefährdeten Bereichen** mit UL-Anforderungen
- **Für Lebensmittelbetriebe geeignet**
- **Schutzart:**
staubdicht und strahlwassergeschützt, IP 65 nach EN 60529 / DIN VDE 0470 Teil 1
- **Zündschutzart, Explosionsgruppe:**
 - UL 844 gelistet für Class I Div. 1 und 2, Group C und D
 - UL 1571 für „wet conditions“
- **Betriebsbedingungen:**
unabhängig vom Behälterinnendruck/Vakuum
- **Auf keinen Fall** darf eine Schauglas-Leuchte den Deckelflansch oder die komplette Schauglas-Flanschfassung ersetzen bzw. zur Abdeckung einer Behälteröffnung verwendet werden.
- **Lumiglas-Leuchten dieser Baureihe sind für den Einsatz in Umgebungstemperaturen bis 40° C zugelassen.**
- **Prüfungsschein:**  + c  listed Cat No. für USL08-Ex: 9N77
- **Elektrische Daten und Bestückung:**
gemäß den UL-Vorschriften!
Spannungsart: Wechselspannung (AC)
- **Betriebsspannung, Leistung, Temperaturklasse:**
 - 120 V... Halogen-Glühlampe 35 W/T4A
 - 120 V... Halogen-Glühlampe 50 W/T3B
 - 120 V... Halogen-Glühlampe 100 W/T3B
- **Varianten:** siehe separate Tabelle auf Seite 4



Lumiglas-Leuchte der Baureihe USL08-Ex mit Befestigungsteilen



Einsatz als Kombination von Sicht- und Lichtglas auf einer Schauglas-Armatur nach DIN 28120

- **Glühlampenfassung:**

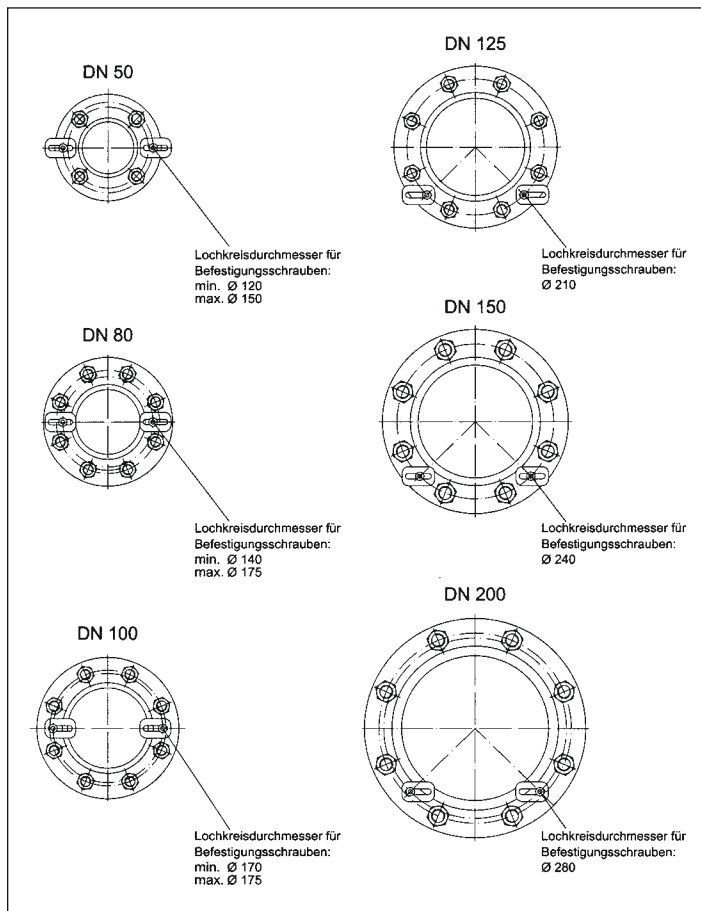
Je nach Bestückung Schraubfassung E26 oder Bajonett-BA15d (siehe Tabelle auf Seite 4)

- **Einfachste Montage durch spezielle Halterung (separat zu bestellen) für den praktischen Einsatz:**

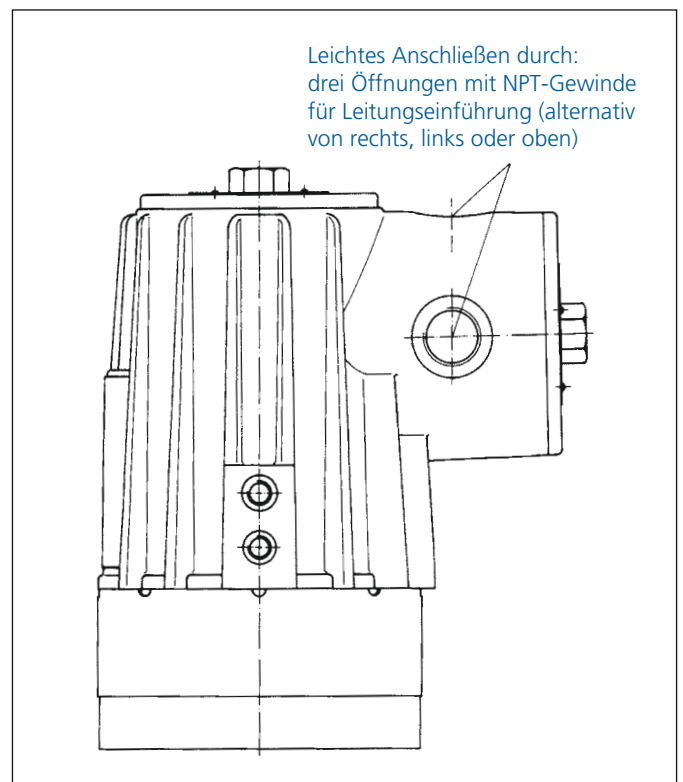
Die Leuchte wird mit den Befestigungsteilen auf dem Deckelflansch der runden Schauglas-Armatur oder des Durchflussschauglases oder auf der Nutmutter von Schraub-Schauglas-Armaturen befestigt.

a) Gerade Halterung für DN 50 – DN 100 (nur als Lichtglas)

b) Winkel-Halterung ab DN 125 – DN 200 (für Sicht-Licht-Kombination)



Anschlussraum der Lumiglas-Leuchte USL08-Ex



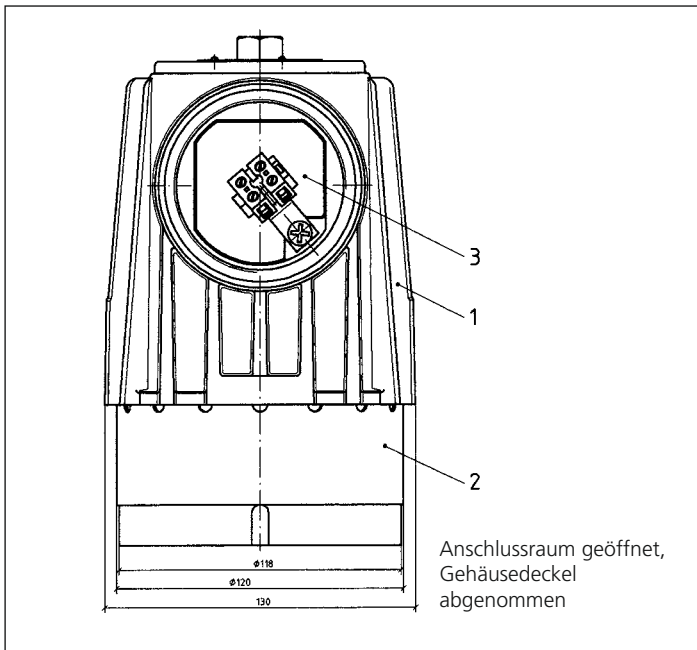
Anschlussmöglichkeiten

- **Problemloser elektrischer Anschluss über Anschlusskasten**

- Die Leuchte ist intern betriebsbereit verdrahtet!
- Für die Leitungseinführung von außen verfügt der Anschlussraum über drei Öffnungen mit NPT Gewinde 1/2" (rechts, links, oben).
- Die nicht benötigten Öffnungen werden mit zwei Blindstopfen (im Lieferumfang enthalten) verschlossen.
- Eine Kabelverschraubung gehört nicht zur Leuchte, da der Anschluss üblicherweise über Kabelrohr erfolgt!

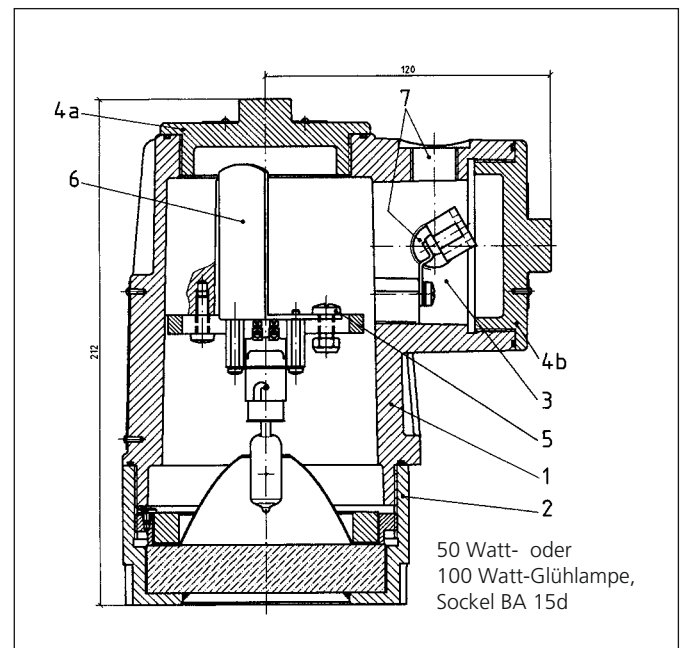
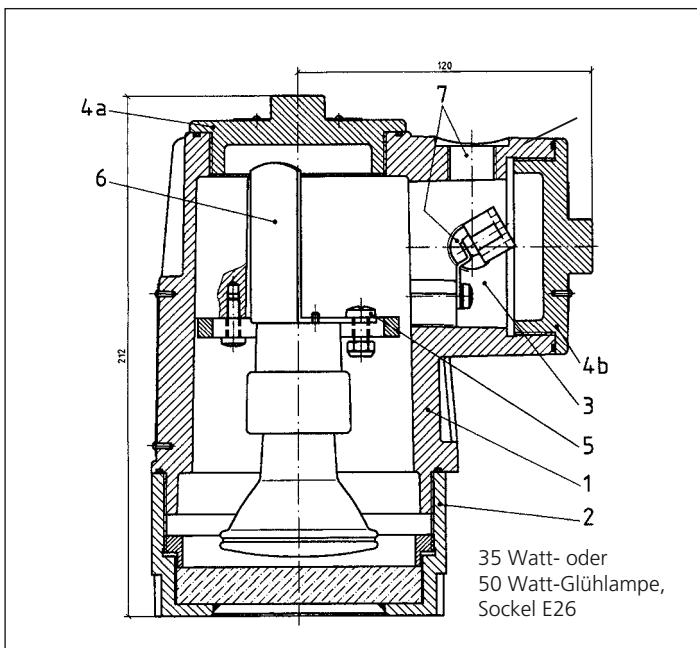
- **Idealer Glühlampenwechsel durch optimierte Schrauböffnung (4a)**

• Maße und elektrische Daten für Lumiglas-Leuchten der Baureihe USL08-Ex:



Pos. Gegenstand

- 1 Leuchtenkörper
- 2 Schraubglas
- 3 Anschlussraum mit Anschlussklemmen
- 4a Gehäusedeckel für Glühlampenwechsel
- 4b Gehäusedeckel für Anschlussraum
- 5 Schraube mit selbstsichernder Mutter für Glühlampen-Sockel
- 6 Montage-Winkel für Glühlampen-Sockel
- 7 3 x Öffnung mit NPT Gewinde-1/2" für alternative Leitungseinführung



• Teile, Ausführung, Werkstoffe, Gewicht:

- Leuchtenkörper aus korrosionsbeständiger Alu-Guss-Legierung, GK-ALSi10Mg
- Lichtdurchlass als Einheit aus Alu-Ring und Glas, Dichtung O-Ring
- Befestigungsteile: (siehe unter Zusatzausstattung) G-ALSi10Mg
- Gewicht: 3,2 kg

• **Modellvarianten und Anschlussdaten:**

| Pos. | Typ USL08-Ex ¹⁾ | Sach-Nr. | Netz V | Halogen-Glühlampe | | | | Temperaturklasse bei maximaler Umgebungstemp. 40° C |
|------|----------------------------|-------------|--------|-------------------|--------|--------------|-------------|---|
| | | | | AC | Socket | Spannung | Sach-Nr. | |
| 1 | (120 V) Sp 35 W | 3540.305.00 | 120 ~ | Reflektorglühl. | E 26 | 120 V / 35 W | 3232.248.00 | T4A |
| 2 | (120 V) FI 35 W | 3540.305.00 | 120 ~ | Reflektorglühl. | E 26 | 120 V / 35 W | 3232.251.00 | T4A |
| 3 | (120 V) Sp 50 W | 3540.306.00 | 120 ~ | Reflektorglühl. | E 26 | 120 V / 50 W | 3232.249.00 | T3B |
| 4 | (120 V) FI 50 W | 3540.306.00 | 120 ~ | Reflektorglühl. | E 26 | 120 V / 50 W | 3232.252.00 | T3B |
| 5 | (120 V) Sp 50 W | 3540.310.00 | 120 ~ | separater Refl. | BA 15d | 120 V / 50 W | 3232.275.00 | T3B |
| 6 | (120 V) Sp 100 W | 3540.308.00 | 120 ~ | separater Refl. | BA 15d | 120 V/100 W | 3232.272.00 | T3B |

¹⁾ Sp = Spot; FI = Flood

• **Zusatzausstattung für Lumiglas-Leuchte USL08-Ex**  + c 

| Gegenstand | Sach-Nr. |
|---|-------------|
| Leuchtenbefestigung: gerade für DN 50 bis DN 100 | 0354.005.00 |
| Leuchtenbefestigung: winkelig für DN 125 bis DN 200 | 0354.006.00 |
| Montageschlüssel für Schraubglas | 6805.002.00 |

• **Bestellvorgaben:**

Beispiel: - Lumiglas-Leuchte Typ USL08-Ex
120 V/Sp 100 W, BA 15d
Sach-Nr. 3540.308.00

- Leuchtenbefestigung gerade
Sach-Nr. 0354.005.00

- Montage-Schlüssel für Schraubglas
Sach-Nr. 6805.002.00