

Durchfluss-Schauglas-Armatur

Datenblatt 01.40

mit beidseitigen Flanschen nach DIN 2642 zum Einbau in Rohrleitungen

- **Einsatz:**
Zur Sichtkontrolle und zur Beobachtung von Füllung und Strömung in Rohrleitungen.
- **Anschlussflansche:**
Flansche DIN 2642 (Anschlussmaße PN 10)
- **Baulänge:**
DIN 3202 F1
- **Betriebsbedingungen:**
Betriebsdruck: 6 bar (höhere Drücke auf Anfrage)
Betriebstemperatur: bis max. 220° C
- **Teile und alternative Werkstoffe**
in nebenstehender Ansicht sind:

Pos.	Teil	Werkstoff
1	Anschlussflansche	Edelstahl 1.4571 oder andere
2	Glas-Zylinder	DURAN 50
3	Ring-Dichtungen	Silikon oder andere
4	Abstands-Stangen	Edelstahl 1.4301 oder andere
5	Verbindungs-Schrauben	A 2 oder andere (mit Federring)

- **Sonderausführungen:**

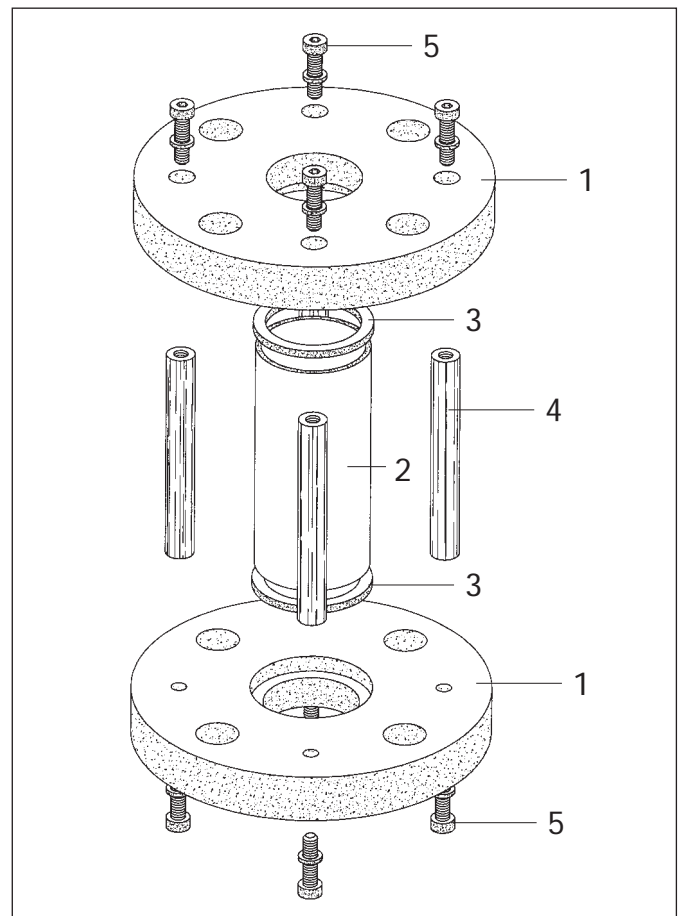
- mit Edelstahl- oder Plexiglas-Schlagschutz
- ANSI-Flansche
- Sonderbaulänge

- **Montage:**

- Die Durchfluss-Schauglas-Armatur wird auf den bauseits anzubringenden Gegenflansch mit entsprechender Abdichtung in die Rohrleitung geschraubt.
- Die Durchfluss-Schauglas-Armatur muss so montiert werden, dass keine Rohrkräfte (Zug, Druck und Torsion) auf die Armatur einwirken können.

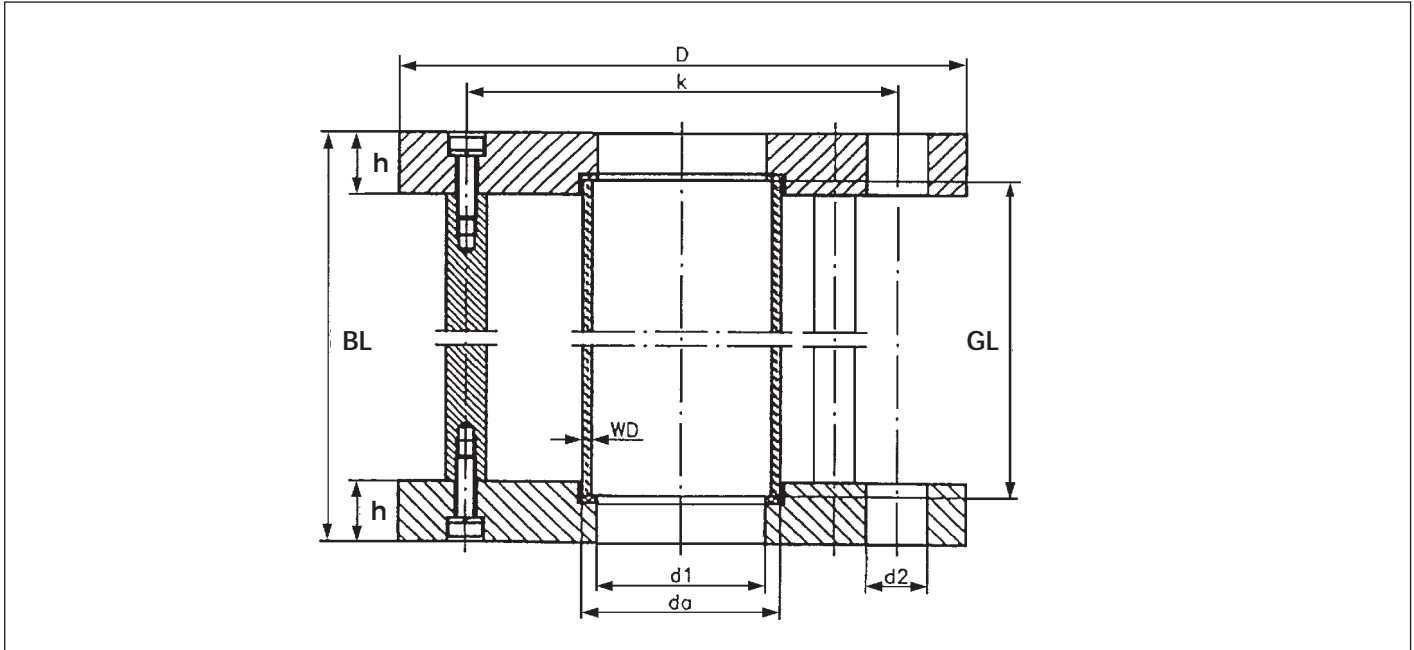


Kompletter Lieferumfang einer Durchfluss-Schauglas-Armatur



Aufbau einer Durchfluss-Schauglas-Armatur

• Abmessungen für Durchfluss-Schauglas-Armaturen:



Armatur		Sachnummer	Flansche			Befestig.-Bohr.			Glaszylinder		
DN	BL		D	d1	h	k	Anz.	d2	da	WD	GL
10	130	0201.081.00	90	10	16	60	4	14	15	1.2	106
15	130	0201.082.00	95	15	16	65	4	14	18	1.2	106
20	150	0201.083.00	105	20	16	75	4	14	24	1.2	126
25	160	0201.084.00	115	25	18	85	4	14	30	1.4	132
32	180	0201.085.00	140	32	18	100	4	18	38	2.0	152
40	200	0201.086.00	150	40	18	110	4	18	48	2.3	172
50	230	0201.087.00	165	50	18	125	4	18	58	2.5	202
65	290	0201.088.00	185	65	18	145	4	18	75	3.2	262
80	310	0201.089.00	200	80	20	160	8	18	95	5.0	278
100	350	0201.090.00	220	100	20	180	8	18	115	5.0	318
125	400	0201.091.00	250	125	20	210	8	18	140	7.0	368
150	480	0201.092.00	285	150	20	240	8	22	170	7.0	448
200	600	0201.093.00	340	200	22	295	8	22	225	9.0	564

• Bestellvorgaben:

Beispiel: Durchfluss-Schauglas-Armatur DN 100, Werkstoff 1.4571, DURAN 50, 6 bar Betriebsdruck, Baulänge 350

Änderungen vorbehalten – Maße in mm (soweit nicht anders angegeben)
min 08.06 3755.136