

## Lumiglas-Leuchte USL 05

- Zum Aufsetzen auf Schauglas-Armaturen:**  
 Es handelt sich um eine universell einsetzbare Schauglas-Leuchte, die sowohl für die Kombination von Sicht- und Lichtglas (1-Flansch-Version) als auch für deren separate Anordnung (2-Flansch-Version) hervorragend geeignet ist.
- Kompakte Bauweise, hohe Lichtleistung:**  
 Blendfreie Ausleuchtung; passend für runde Schauglas-Armaturen nach DIN 28120/DIN 28121 oder ähnlich sowie für Schraub-Schauglas-Armaturen analog DIN 11851 und Durchfluss-Schauglas-Armaturen.
- Großer Lichtaustritt und idealer Glühlampenwechsel über optimal konstruierte Schraubglas-Öffnung.**
- Einsatz:**  
 Zur Ausleuchtung des Inneren von Kesseln, Tanks, Silos, Rührwerken und sonstigen in der Regel geschlossenen Behältern und Reaktoren sowie auch Durchfluss-Schaugläsern **in nicht explosionsgefährdeten Betriebsstätten.**  
 Für Lebensmittelbetriebe geeignet.
- Schutzart:** Staubdicht und strahlwassergeschützt, IP 65 nach EN 60 529/ DIN VDE 0470 Teil 1
- Betriebsbedingungen:**  
 Unabhängig vom Behälterinnendruck/Vakuum. Auf keinen Fall darf eine Schauglas-Leuchte den Deckelflansch oder die komplette Schauglas-Flanschfassung ersetzen bzw. unmittelbar zur Abdeckung einer Behälteröffnung verwendet werden.
- Maximal zulässige Umgebungstemperatur an der Leitungseinführung:** 80°C  
 Bei Umgebungstemperaturen > 40°C ist temperaturfestes Kabel, wie z. B. Sinotherm 110 H05GG-F 3G 1,5 mm<sup>2</sup> einzusetzen.
- Einfachste Montage durch spezielle Halterung für den praktischen Einsatz:**  
 Bei der runden Schauglas-Armatur und beim Durchfluss-Schauglas wird die Leuchte mit dem Klappscharnier auf dem Deckelflansch befestigt, bei der Schraub-Schauglas-Armatur auf der Nutmutter.

### Die Lumiglas-Leuchte USL 05 passt ab den Nennweiten:

- runde Schauglas-Armatur nach DIN 28120: ab DN 25
- runde Schauglas-Armatur nach DIN 28121: ab DN 40
- Durchfluss-Schaugläser: ab DN 25
- Schraub-Schauglas-Armaturen ähnlich DIN 11851:
  - bei DN 65, DN 80 erfolgt Befestigung über separaten Einsteckbördel
  - ab DN 80 erfolgt Befestigung über Klappscharnier

- Spannungsart:** Wechsel-/Gleichspannung, je nach Leuchtentyp

### Betriebsspannung:

#### ohne Einbau-Trafo:

24 V	Halogen-Glühlampe	20 W, 50 W
120 V	Halogen-Glühlampe	50 W
230 V	Halogen-Glühlampe	25 V/50 W

#### mit Einbau-Trafo:

PTC-abgesichert (5 W), sonst Temperatur-Sicherung (> 5 W)

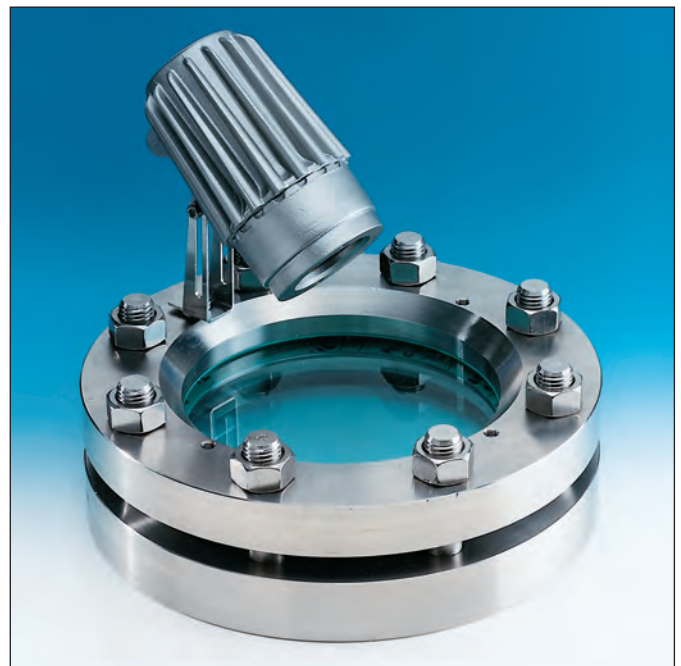
120 V	Halogen-Glühlampe	12 V/5 W
230 V	Halogen-Glühlampe	12 V/5 W

CE

3755.125 b  
Datenblatt 06.05



Lumiglas-Leuchte USL 05

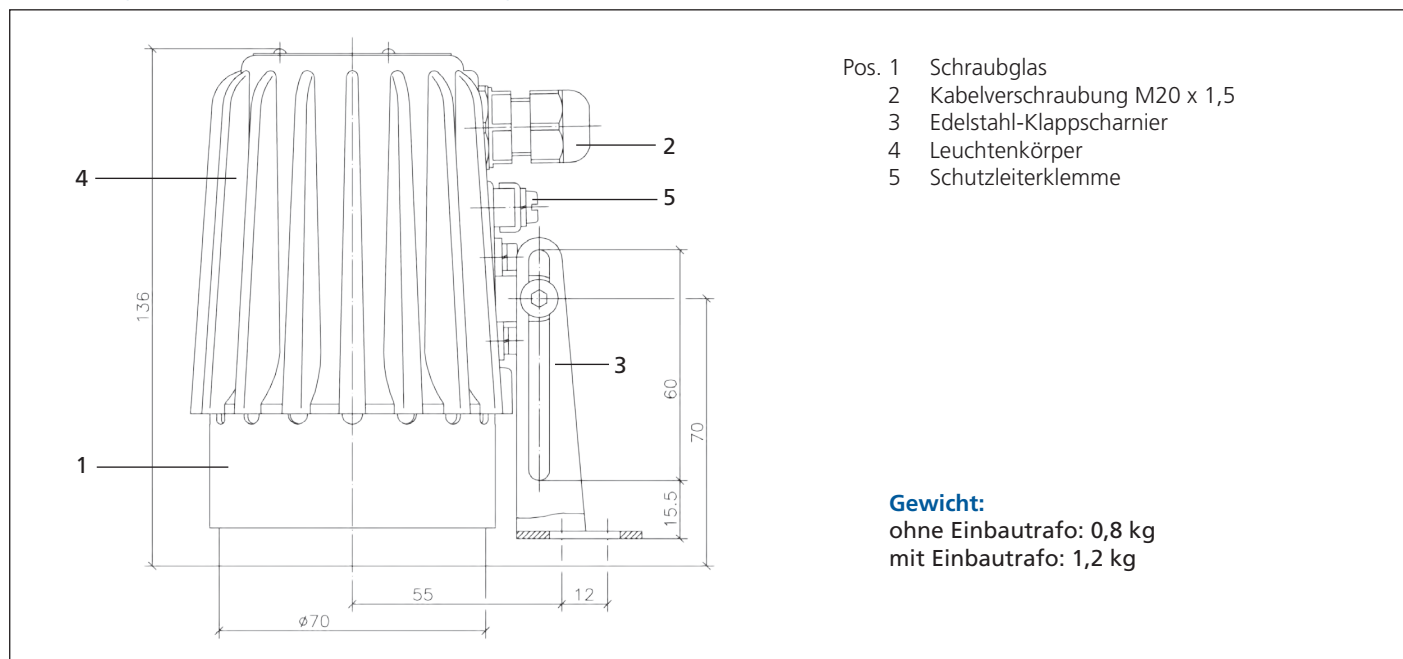


Einsatz als Kombination von Sicht- und Lichtglas auf einer Schauglas-Armatur nach DIN 28120; Montage über Klappscharnier

### Transformatoren:

Transformatoren für 24 V Sekundärspannung können auf Wunsch geliefert werden.

## • Abmessungen und elektrische Daten für Lumiglas-Leuchte USL 05



## • Teile, Ausführung und Werkstoffe:

- Leuchtenkörper: korrosionsbeständige Alu-Guss-Legierung, GK-ALSi10Mg
- Schutzleiterklemme: Lampeninnenraum bereits angeschlossen; weitere Schutzleiterklemme außen am Gehäuse
- Lichtdurchlass: als Einheit aus Alu-Ring und Glas, Dichtung: Viton
- Befestigungsteile: Edelstahl 1.4301 (siehe unter Zusatzausstattung)

## • Anschlussdaten:

Lumiglas-Leuchte USL 05							Ersatzteil Halogen-Glühlampe		
Pos.	USL 05	Sach-Nr.	Nennspann. V	Einbautrafo	Taster	Timer	Spannung/Leistung	Socket	Sach-Nr.
1	(230 V) 50 W	3540.068.00	230 ≈	ohne	mit	ohne	230 V/50 W	GZ10	3232.261.00
2	(230 V/12 V) 5 W	3540.090.00	230 ~	mit	mit	ohne	12 V/5 W	G4	3232.221.00
3	(120 V/12 V) 5 W	3540.086.00	120 ~	mit	mit	ohne	12 V/5 W	G4	3232.221.00
4	(24 V) 20 W	3540.093.00	24 ≈	ohne	mit	ohne	24 V/20 W	G4	3232.222.00
5	(24 V) 20 W	3540.094.00	24 ≈	ohne	ohne	ohne	24 V/20 W	G4	3232.222.00
6	(24 V) 20 W	3540.060.00	24 ~	ohne	mit	mit	24 V/20 W	G4	3232.206.00
7	(24 V) 50 W	3540.091.00	24 ≈	ohne	mit	ohne	24 V/50 W	GY6.35	3232.242.00
8	(24 V) 50 W	3540.092.00	24 ≈	ohne	ohne	ohne	24 V/50 W	GY6.35	3232.242.00
9	(230 V) 25 W	3540.046.00	230 ~	ohne	mit	mit	230 V/25 W	G9	3232.276.00

## • Zusatzausstattung:

Pos.	Gegenstand	Sach-Nr.
1	Leuchtenbefestigung Klappscharnier, Edelstahl	0354.014.00
2	Leuchtenbefestigung Einsteckbördel, Edelstahl	1356.010.00
3	Zeitmodul (extern) für zeitabhängige Beleuchtung, Lumiglas-Zeittaster	auf Anfrage
4	Montageschlüssel für Schraubglas zum Öffnen der Leuchte	6816.001.00

## • Bestellvorgaben:

z. B. Lumiglas-Leuchte USL 05, 24 V/20 W, Sach-Nr. 3540.093.00, ohne Einbautrafo, mit Taster, ohne Timer, mit Klappscharnier Sach-Nr. 0354.014.00

Änderungen vorbehalten – Maße in mm (soweit nicht anders angegeben)