

Sprühvorrichtung

– für runde Schauglas-Armaturen nach DIN 28120 oder ähnlich –

- **Einbau:**
Mit druckdichten Verschraubungen durch Block- und Deckel flansch der Schauglas-Armatur.
- **Einsatz:**
Für die bedarfsweise oder kontinuierliche automatische Reinigung von Glasplatten in Schauglas-Armaturen; geeignet für abnahmepflichtige Behälter im Druck- oder Vakuumbetrieb in explosions- oder nicht-explosionsgefährdeten Betriebsstätten.
- **Betriebsbedingungen:**
Entsprechend der Auslegung der Schauglas-Armatur.
- **Kombinationsmöglichkeiten:**
Die gleichzeitige Kombination der Sprühvorrichtung mit Lumiglas-Leuchten sowie mit Lumiglas-Scheibenwischer ist möglich. Hierbei sind die jeweils max. zugelassenen Temperaturen und die Temperaturwechselbeständigkeit der Schauglasplatte zu berücksichtigen!
- **Werkstoffe:**
Produktberührte Metallteile: Edelstahl (1.4571).
Dichtung: PTFE
- **Montagehinweise:**
Der Lieferumfang des kompletten Bausatzes besteht aus: Sprühkopf, Kontermutter, zwei Dichtungen, Anschlussstück für ein Rohr 10 x 1,5 mm und einer Einbauanleitung.

Sofern der Kunde die entsprechende Schauglas-Armatur direkt mitbestellt, erfolgt die mechanische Zusatzbearbeitung von Block- und Deckelflansch werkseitig durch Lumiglas.

Je nach Erfordernis ist bauseits ein Rückschlagventil vorzusehen.

• **Teile und Werkstoffe** in nebenstehender Ansicht sind:

Pos.	Teil	Werkstoff
1	Anschlussstück	Edelstahl 1.4571
2	Dichtungen	PTFE
3	Kontermutter	Edelstahl A4
4	Sprühkopf	Edelstahl 1.4571

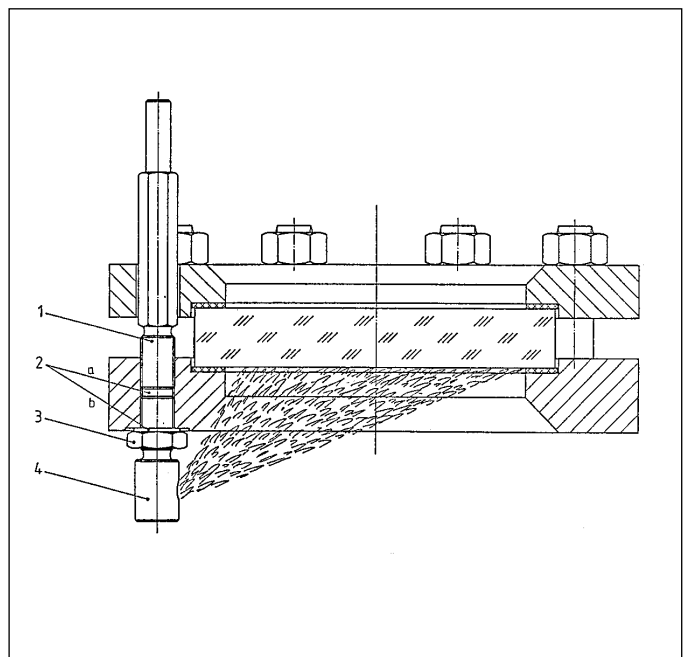
- **Abmessungen:**
Die Sprühvorrichtung passt für alle standardmäßigen Schauglas-Armaturen. Je nach Bedarf sollten mehrere eingebaut werden.
- **Detailabmessungen:**
Auf Anfrage unter Angabe der zum Einsatz geplanten Schauglas-Armatur.
- **Bestellvorgaben:**
Lumiglas-Sprühvorrichtung, Sach-Nr. 1.1098.005.91

Falls eine Schauglas-Armatur mitgeliefert werden soll, so werden entsprechende Angaben über Art und Aufbau der Armatur benötigt:

1. Schauglas-Armatur (DN/PN), Werkstoffe
2. Art der Schauglasplatte (Borosilikatglas/Natron-Kalk-Glas) und Abmessungen



Lumiglas-Sprühvorrichtung



Aufbau einer Sprühvorrichtung, eingebaut in eine Schauglas-Armatur DIN 28120.

Änderungen vorbehalten – Maße in mm (soweit nicht anders angegeben)
WW 2000/01.03 3755.123