

## Lumiglas-Leuchten Baureihe USL03

### zum Aufsetzen auf Schauglas-Armaturen:

Sowohl für die Kombination von Sicht- und Lichtglas (1-Flansch-Version) als auch für deren separate Anordnung (2-Flansch-Version) einsetzbare Schauglas-Leuchte in Miniaturausführung.

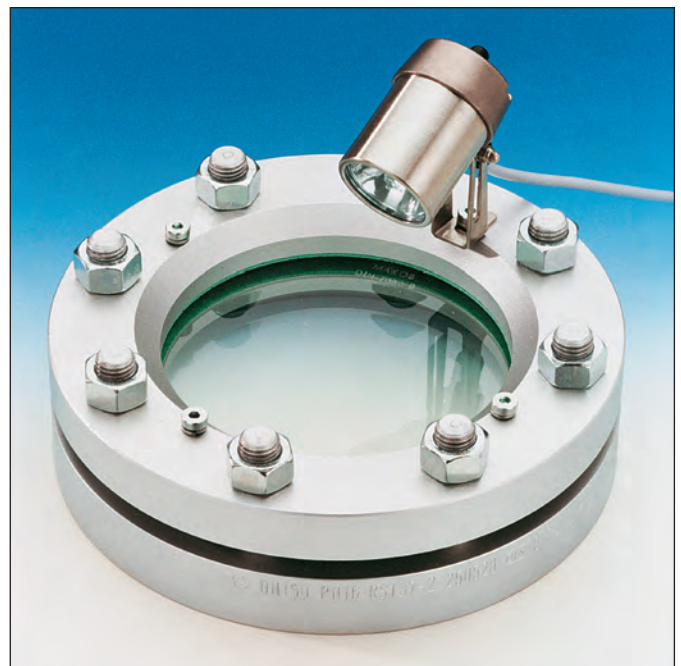
- **Kleine Bauweise, hohe Lichtleistung:**  
blendfreie Ausleuchtung; passend für runde Schauglas-Armaturen nach DIN 28120/DIN 28121 oder ähnlich sowie für Schraub-Schauglas-Armaturen analog DIN 11851.  
Nennweiten je nach Armatur: ab DN 25
- **Einsatz:**  
Hervorragend für die Ausleuchtung von Durchfluss-Schaugläsern, Rohrleitungen, Labormischern und sonstigen in der Regel geschlossenen Behältern und Reaktoren in **nicht explosionsgefährdeten Betriebsstätten**.  
Auf keinen Fall darf die Lumiglas-Leuchte unmittelbar zur Abdichtung einer Behälteröffnung unter Verzicht auf eine geeignete Schauglas-Armatur genutzt werden.  
**Für Lebensmittelbetriebe geeignet.**
- **Schutzart:**  
staubdicht und strahlwassergeschützt, IP 65 nach EN 60 529/ DIN VDE 0470 Teil 1
- **Betriebsbedingungen:**  
Unabhängig vom Behälterinnendruck/Vakuum;  
max. zulässige Umgebungstemperatur an der Leitungseinführung 55° C. Höhere Temperaturen auf Anfrage.
- **Betriebsspannung:**  
ohne Einbau-Taster:  
24 V ... Halogen-Glühlampe 20 W, 2 Stift-Sockel G4  
mit Einbau-Taster:  
24 V... Halogen-Glühlampe 50 W, 2 Stift-Sockel GY6.35 (12 V alternativ möglich)
- **Transformatoren:**  
Transformatoren für 24 V-Sekundärspannung können auf Wunsch geliefert werden.
- **Taster:**  
Die Leuchten in der 50 W-Ausführung dürfen nur mit Einbau-Taster betrieben werden (kein Dauerbetrieb).
- **Glühlampenwechsel:**
  - Leuchte spannungsfrei machen
  - Lösen der beiden Schrauben im Leuchtenkopf
  - Öffnen der Leuchte
  - Ersetzen der Glühlampe (nur gleichen Typ mit gleicher Leistung verwenden!)
  - Achtung: Glaskolben der Glühlampe nur mit Schutztuch anfassen!
  - Zusammenbau der Leuchte
  - Verschrauben von Leuchtenkopf und Leuchtenkörper
- **Montage:**  
Die Leuchte wird werkseitig mit 3 m Anschlusskabel geliefert. Sie wird in der Regel mit Klappscharnier (gehört zum Lieferumfang) auf dem Deckelflansch der runden Schauglas-Armatur, es Durchfluss-Schauglases oder auf der Nutmutter von Schraub-Schauglas-Armaturen befestigt.  
Erforderliche Schraube M 6 gehört zum Lieferumfang.

CE 0158

Datenblatt 06.03



Lumiglas-Leuchte USL03 aus Edelstahl, universell, superklein, hohe Lichtleistung, max. 50 W

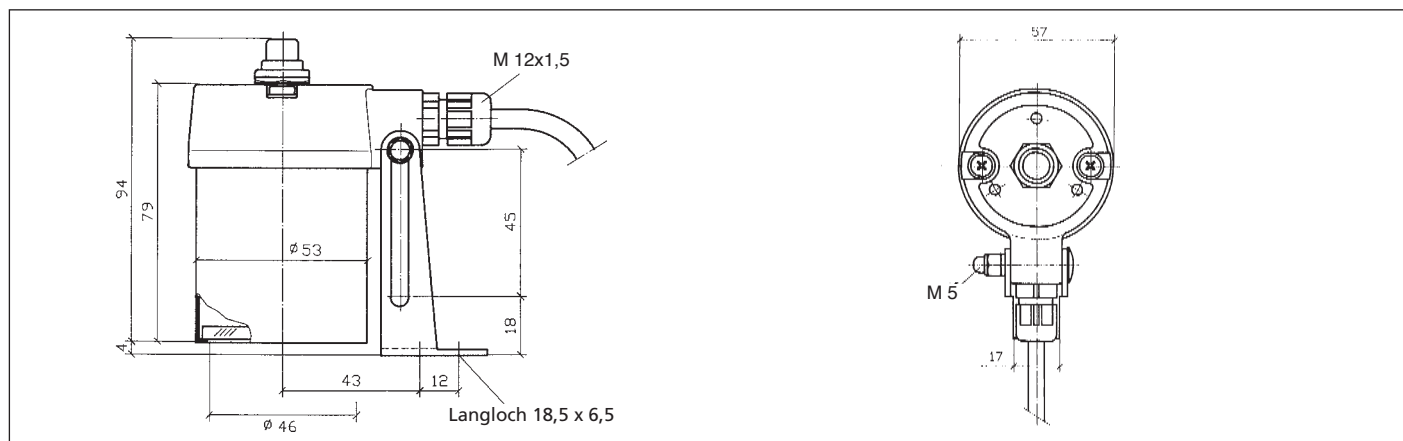


Lumiglas-Leuchte USL03 mit Klappscharnier, komplett aus Edelstahl, aufgesetzt auf eine runde Schauglas-Armatur DIN 28120

Die Lumiglas-Leuchte Typ USL03 passt ab folgenden Nennweiten:

- a) runde Schauglas-Armatur nach DIN 28120: DN 25...
- b) runde Schauglas-Armatur nach DIN 28121: DN 40...
- c) Durchfluss-Schaugläser
- d) Schraub-Schauglas-Armaturen ähnlich DIN 11851: DN 65

## • Abmessungen für Lumiglas-Leuchten Baureihe USL03:



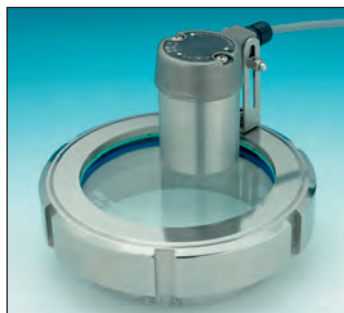
## • Teile, Ausführung und Werkstoffe:

- Leuchtenkörper und Leuchtenkopf: Edelstahl 1.4301
- Befestigungsteile: Klappscharnier oder Einsteckbördel Edelstahl 1.4301
- Anschlusskabel: 3 m (3 x 0,75 mm<sup>2</sup>)
- Gewicht: 0,7 kg

## • Bestellvorgaben:

| Gegenstand   | Sachnummer  |
|--|-------------|
| Lumiglas Leuchte USL03, 24 V/20 W ohne Taster                            | 3540.015.00 |
| Lumiglas Leuchte USL03, 24 V/20 W mit Taster                             | 3540.020.00 |
| Lumiglas Leuchte USL03, 24 V/50 W mit Taster:                            | 3540.022.00 |
| Leuchtenbefestigung (Klappscharnier)                                     | 0354.023.00 |
| Reflektor für 20 W   | 5904.022.00 |
| Reflektor für 50 W   | 5904.025.00 |
| O-Ring-Dichtung, Leuchtenkopf-Leuchtenkörper, 50 x 2 mm, 80 Shore, Viton | 0862.000003 |
| Lampenfassung 2-Stift G4   | 1202.011.00 |
| Lampenfassung 2-Stift GY6.35   | 1202.012.00 |
| Halogen-Glühlampe 24 V/20 W  | 3232.206.00 |
| Halogen-Glühlampe 24 V/50 W  | 3232.242.00 |
| Taster mit Kappe   | 8531.011.00 |
| O-Ring-Dichtung für Taster, 12 x 2 mm                                    | 0862.016.00 |
| O-Ring-Dichtungen für Leuchtenkopf-Befestigungsschrauben, 3,5 x 1,2 mm   | 0862.076.00 |

## • Montagebeispiele:



Einsatz als Kombination von Sicht- und Lichtglas auf einer Schraub-Schauglas-Armatur DN 100



Einsatz als Lichtglas auf einer Schraub-Schauglas-Armatur, Befestigung über Einsteckbördel

Änderungen vorbehalten – Maße in mm (soweit nicht anders angegeben)  
ric 07.09 3755.105